



www.masterkit.com  
info@masterkit.com  
Tfno: 91 450 30 50  
Tfax: 91 450 30 50

Avda. Doctor Federico Rubio, 51.  
28039 Madrid

# Autoarpa CARTER

Producto nº

201

## Floclórico y pedagógico

It is an easy instrument to play. Strum all the strings while holding down a chord and only those notes which belong to that chord will ring. This instrument is superior in tone and volume to those that are mass-produced. Instrument can be assembled for right-handed or left-handed strumming.

Extra chord bars available for those who wish to have a few more chord options. The kit requires a good number of clamps, a power sander, and a drill press for precision drilling.



Redwood top, powerful sound with a rich bass.  
Chord bars are made of cherry, bridges are tubular brass.

También llamado autoarpa, este instrumento inventado en Alemania a finales del s. XIX produce acordes con la ayuda de apagadores montados en unas barras que se presionan con la mano izquierda mientras, con la derecha, se pulsan o rasguean las cuerdas.

---

**Sin barnizar**

**Montado**

If you don't have the proper tools available, we offer a preassembled kit which will be glued, sanded, drilled and ready to finish and string up.

Ref.: 1 - 201 - 2788

PVP 0,00 €

---

00735

**Kit completo**

Ref.: 1 - 201 - 735

PVP 637,77 €

---

**Cada barra de acordes extra**

**Accesorio en kit**

Ref.: 1 - 201 - 737

PVP 50,60 €

---

**Juego de cuerdas**

**Recambio o componente**

Ref.: 1 - 201 - 736

PVP 110,49 €



www.masterkit.com  
 info@masterkit.com  
 Tfno: 91 450 30 50  
 Tfax: 91 450 30 50

# Autoarpa ZIMMERMANN

Avda. Doctor Federico Rubio, 51.  
 28039 Madrid

Producto nº

151

## Flocórico y pedagógico

Beautiful chording machine because of the rich appearance and booming sound. We have doubled the bass strings on some notes to give amazing power to the most commonly played chords. We have also made the instrument easier to play by lowering the strings and chord bar assembly.

The mass-produced versions of this instrument don't hold a candle to the beauty and sound of solid wood.

By building this instrument yourself you can customize the chord selection any way you like. You can also decorate the soundhole with a large wood rosette

También llamado autoarpa, este instrumento inventado en Alemania a finales del s. XIX produce acordes con la ayuda de apagadores montados en unas barras que se presionan con la mano izquierda mientras, con la derecha, se pulsan o rasguean las cuerdas.



**38 strings**  
**15 chord bars**  
**Solid redwood soundboard,**  
**laminated maple sides**  
**Dimensions: 12" wide, 25" long**

00726

Montado

Ref.: 1 - 151 - 726

PVP 1 431,89 €

00728

Parcialmente montado

Ref.: 1 - 151 - 728

PVP 903,69 €



00727

Kit completo

Ref.: 1 - 151 - 727

PVP 637,77 €



Partes metálicas y especiales

Kit incompleto

Includes tuning pins, guide pins, flatpick, set of ball end strings, springs, protector feet, brass bridge tube, delrin rod, brass threaded rod, brass knurled nuts, brass washers, chord bar felt, felt padding, chord bar markers, l-handle tuning wrench.

Ref.: 1 - 151 - 733

PVP 222,18 €



Tira de fieltro, precio por metro

Kit incompleto

Red chord bar felt, 1/4" x 1/4", per foot  
 For use in autochord bars

Ref.: 1 - 151 - 734

PVP 52,22 €



---

**Bolsa**  
**Accesorio Montado**

Ref.: 1 - 151 - 730

PVP 173,62 €



---

**Correa**  
**Accesorio Montado**

Ref.: 1 - 151 - 731

PVP 70,02 €



---

**Juego 38 cuerdas**  
**Recambio o componente**

Ref.: 1 - 151 - 729

PVP 110,49 €

---

**00732**  
**Plano Instrucciones Plantilla**

Ref.: 1 - 151 - 732

PVP 78,12 €

---



www.masterkit.com  
info@masterkit.com  
Tfno: 91 450 30 50  
Tfax: 91 450 30 50

Avda. Doctor Federico Rubio, 51.  
28039 Madrid

# Dulcémele CÁCERES

Producto nº

172

The hthisglass model is a beautiful piece of woodworking!  
You'll love the graceful curves and the scroll shaped peghead. This instrument ha  
deep baritone voice because of its long vibrating lenth and large body. Available i  
walnut and cherry.



**Strings:4 strings, ball end**  
**Woods:Cherry or walnut sides &**  
**back, laminated spruce**  
**soundboard Dimensions:38"**  
**long, 8" wide**



**01049** **Nogal (77) o cerezo (67)**

**Montado**

Ref.: 1 - 172 - 1049

PVP 513,67 €

**01050** **Nogal (75) o cerezo (65)**

**Kit completo**

The Hourglass Mountain Dulcimer kit is simpler to build than the Big Woods model, because we have done more of the preparation for you. The sides are already bent to shape and the peghead is pre-cut and drilled.

Ref.: 1 - 172 - 1050

PVP 238,36 €



**01043**  
**Kit incompleto**

Ref.: 1 - 172 - 1043

PVP 78,12 €



**Bolsa**  
**Accesorio Montado**

This multi-purpose bag works for the Guit-a-long guitar, Cumberland banjo, Big Woods Mountain Dulcimer and Hourglass Mountain dulcimer.

Ref.: 1 - 172 - 838

PVP 141,24 €

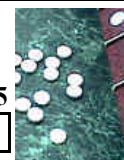


**00975**  
**Accesorio en kit**

These are very easy to install with a 1/4" drill bit and some glue.

Ref.: 1 - 172 - 975

PVP 1,22 €



---

**Juego de cuerdas para dulcémele**  
**Recambio o componente**

Ref.: **1 - 172 - 1046**

PVP	<b>53,84 €</b>
-----	----------------

---

**00775**

**Plano Instrucciones Plantilla**

Hourglass Mountain Dulcimer blueprint & assembly instructions

Ref.: **1 - 172 - 775**

PVP	<b>78,12 €</b>
-----	----------------

---



www.masterkit.com  
info@masterkit.com  
Tfno: 91 450 30 50  
Tfax: 91 450 30 50

Avda. Doctor Federico Rubio, 51.  
28039 Madrid

# Dulcemele GRANADA

Producto nº

171

## A jumbo body for great sound.

Mountain dulcimers are the easiest fretted instruments to play - similar to guitar, but much simpler. You can learn to read chords and notes or just play by number.

Melodies are simple because the sharps and flats have been omitted from the fretboard.



**Strings:** 4 strings, ball end  
**Woods:** Walnut fretboard, sides and back, laminated spruce top  
**Dimensions:** 38" long, 8" wide

00772

### Montado

Ref.: 1 - 171 - 772

PVP 425,03 €

01045

### Kit completo

Kit includes all wood parts, hardware, strings, and complete assembly instructions.

Ref.: 1 - 171 - 1045

PVP 189,80 €



Bolsa

### Accesorio Montado

This multi-purpose bag works for the Guit-a-long guitar, Cumberland banjo, Big Woods Mountain Dulcimer and Hourglass Mountain dulcimer.

Ref.: 1 - 171 - 838

PVP 141,24 €



00975

### Accesorio en kit

These are very easy to install with a 1/4" drill bit and some glue.

Ref.: 1 - 171 - 975

PVP 1,22 €



### Juego de cuerdas para dulcemele

#### Recambio o componente

Ref.: 1 - 171 - 1046

PVP 53,84 €



www.masterkit.com  
info@masterkit.com  
Tfno: 91 450 30 50  
Tfax: 91 450 30 50

Avda. Doctor Federico Rubio, 51.  
28039 Madrid

## Dulcémele LEY

Producto nº

423

A simple set including solid sides, soundboard, fingerboard and back. The soundboard and sides are bookmatched.

toda la caja de resonancia y  
batidor de nogal macizo

### Hourglass Dulcimer Kit

#### Kit completo

Length when assembled is 37-1/2".  
fingerboard is fretted.

Ref.: 1 - 423 - 1670

PVP 203,15 €



### Teardrop Dulcimer Kit

#### Kit completo

36-1/4" overall length when assembled.  
fingerboard is ready for fretting

Ref.: 1 - 423 - 1671

PVP 148,22 €





www.masterkit.com  
info@masterkit.com  
Tfno: 91 450 30 50  
Tfax: 91 450 30 50

Avda. Doctor Federico Rubio, 51.  
28039 Madrid

## Tradicional y Popular

De la familia del salterio y la cítara, el dulcémele ha sido un instrumento habitual folclore americano desde que llegaron los primeros colonizadores.

Su popularidad se debe a su facilidad de uso y versatilidad para ser afinado en distintos modos.

Este modelo tiene la forma tradicional de reloj de arena con 5 cuerdas afinadas en dos parejas y una individualmente.

Las costillas se suministran sobre un molde con la forma apropiada para que el montaje pueda comenzar inmediatamente

Se suministran todos los materiales, incluidas las clavijas y las cuerdas para construir un instrumento de gran calidad.



**Costillas y trasera de sicomoro inglés.**

**Caja de pino suizo.**

**Mástil de sicomoro con los trastes marcados con máquina de precisión.**

**5 cuerdas**

---

Dulcémele 5 cuerdas  
Montado

Ref.: 1 - 46 - 129

PVP 516,84 €

---

Dulcémele 5 cuerdas  
Kit completo

Ref.: 1 - 46 - 80

PVP 228,62 €

---

Dulcémele 5 cuerdas  
Plano Instrucciones Plantilla

Ref.: 1 - 46 - 26

PVP 72,95 €

---





www.masterkit.com  
info@masterkit.com  
Tfno: 91 450 30 50  
Tfax: 91 450 30 50

Avda. Doctor Federico Rubio, 51.  
28039 Madrid

# Dulcemele TERUEL

Producto nº

207

These Kits don't require any special tools or skills to assemble, just a few hthiss c  
ythis time!



---

## Best model kit

### Kit completo

With solid spruce top and cerezo back.

Ref.: 1 - 207 - 929

PVP 264,26 €

---

## Better model kit

### Kit completo

Ref.: 1 - 207 - 928

PVP 244,84 €

---

## Paper tune kit

### Kit completo

Ref.: 1 - 207 - 773

PVP 128,29 €

---



www.masterkit.com  
info@masterkit.com  
Tfno: 91 450 30 50  
Tfax: 91 450 30 50

Avda. Doctor Federico Rubio, 51.  
28039 Madrid

# Dulcémele TOLEDO

Producto nº

45

## Fácil montaje y económico.

De la familia del salterio y la cítara, la dulcema ha sido un instrumento habitual del folclore americano desde que llegaron los primeros colonizadores.

Su popularidad se debe a su facilidad de uso y versatilidad para ser afinado en distintos modos.

Este modelo tiene la forma tradicional de reloj de arena con 4 cuerdas afinadas en una pareja y dos individualmente.

Todos los componentes han sido elegidos por sus características musicales y seleccionados para conseguir un instrumento de máxima calidad.

Todas las partes se suministran cortadas y listas para el montaje inmediato.

El kit contiene todos los componentes necesarios para montar el instrumento y un manual que le guía paso a paso con fotografías y dibujos para poder montarlo fácilmente.



**Elaborado con madera de sicomoro, haya y abedul. Mástil de sicomoro con los trastes marcados con máquina de precisión. 4 cuerdas**

---

**Dulcémele - 4 cuerdas**

**Montado**

Ref.: 1 - 45 - 133

PVP 368,14 €

---

**Dulcémele - 4 cuerdas**

**Kit completo**

Ref.: 1 - 45 - 27

PVP 166,21 €



www.masterkit.com  
info@masterkit.com  
Tfno: 91 450 30 50  
Tfax: 91 450 30 50

Avda. Doctor Federico Rubio, 51.  
28039 Madrid

# Lira

Producto nº

215

An instrument made for vocal accompaniment. The 6 strings are arranged to produce the chords C, F, and G7



Spruce soundboard and walnut body.

00795

Kit completo

Ref: 1 - 215 - 795

PVP	193,04 €
-----	----------